

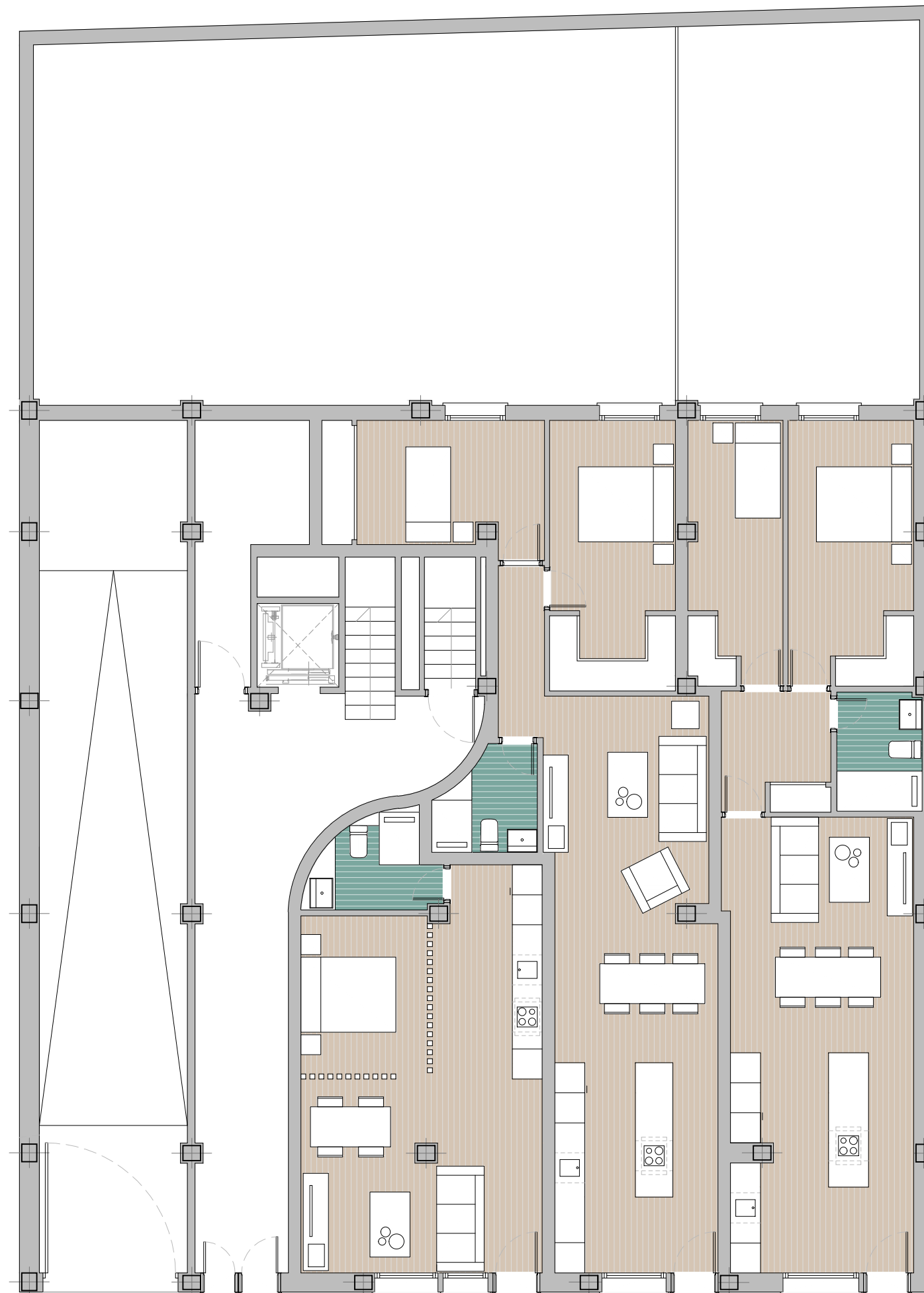
VIVIENDAS BOREALIS

SEVILLA > CALLE JUAN DE LEDESMA, 35



LOCAL JUAN DE LEDESMA

SUPERFICIES:
- SUPERFICIE PATIO : 131.04 m²
- SUPERFICIE ÚTIL : 174.55 m²
- SUPERFICIE CONSTRUIDA: 201.08 m²
(Incl. p/p Z.Z.C.C.)



Planta Baja