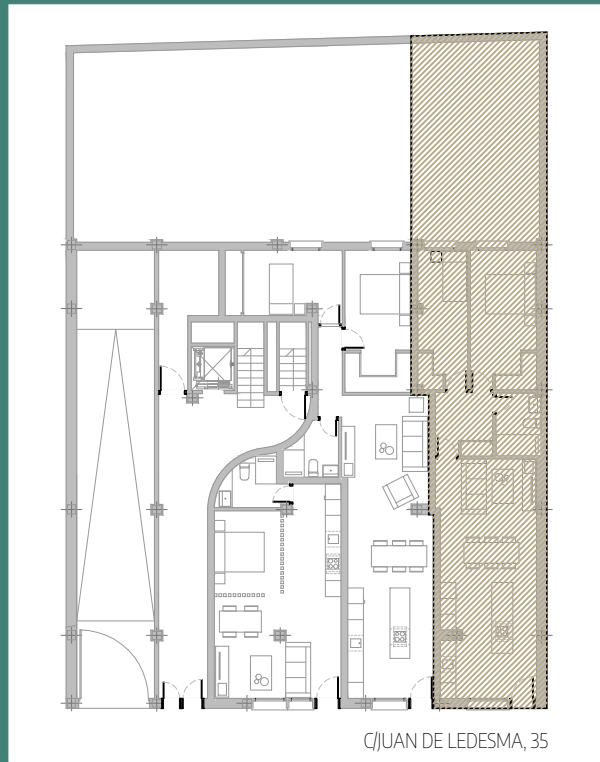


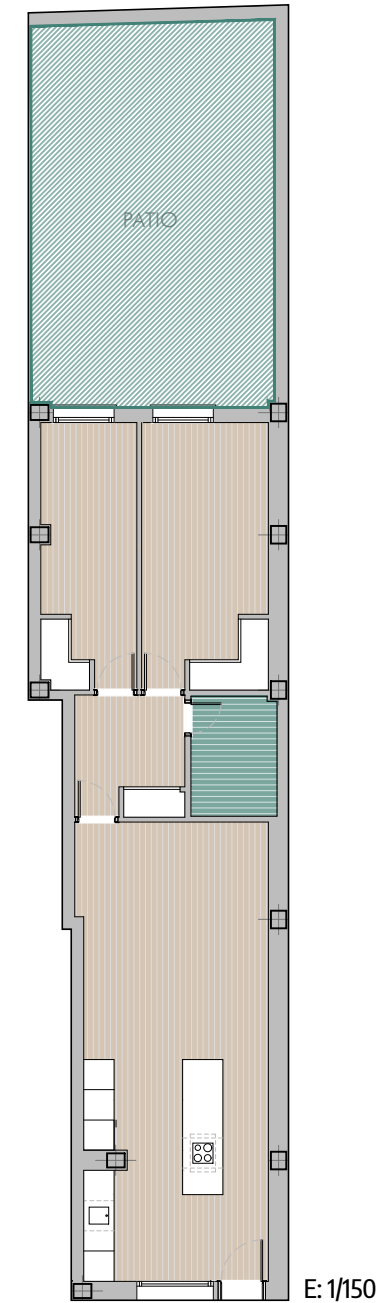
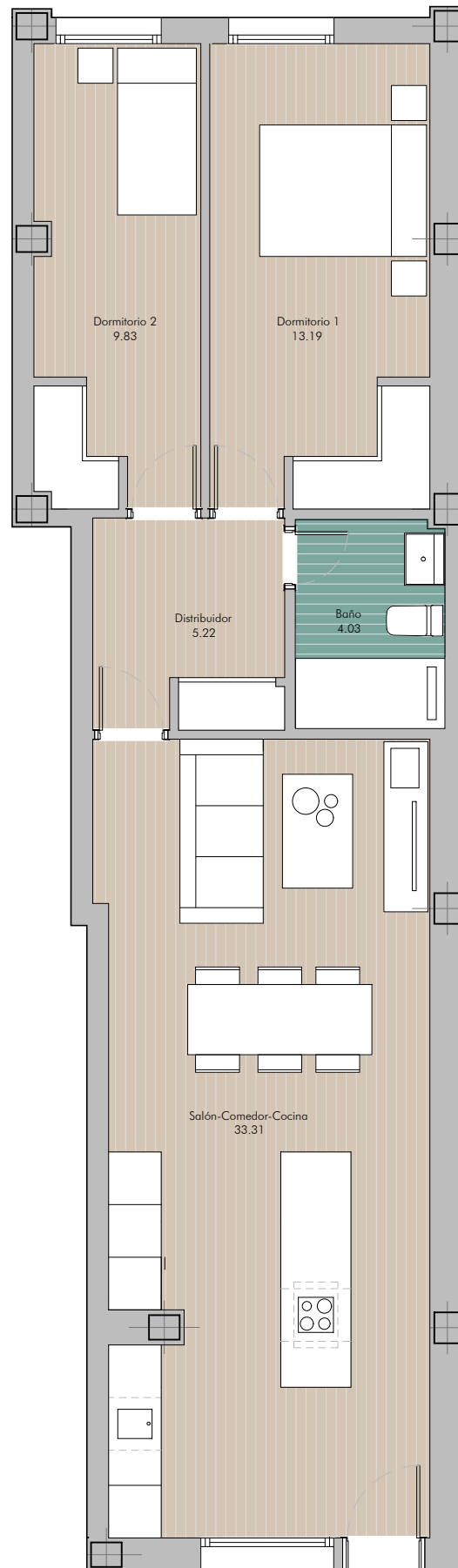
VIVIENDAS BOREALIS

SEVILLA > CALLE JUAN DE LEDESMA, 35



VIVIENDA 03
2 DORMITORIOS

SUPERFICIES:
 - SUPERFICIE PATIO : 36.82 m²
 - SUPERFICIE ÚTIL : 65.58 m²
 - SUPERFICIE CONSTRUIDA : 75.95 m²
 (Incl. p/p Z.Z.C.C.)



Bajo C
Planta Baja

